



CSR Datenerhebung (2024)

Die vorliegende Ergebnisse bilden die Nachhaltigkeitsleistung aus dem Geschäftsbetrieb von 29 Versicherungsunternehmen in Deutschland in den Geschäftsjahren 2022 und 2023 ab.

Die Studie basiert auf freiwilligen Datenlieferungen, die uns freundlicherweise von den teilnehmenden Unternehmen zur Verfügung gestellt wurden. Teilweise haben wir die Informationen auch im Rahmen unserer Ratingprozesse erhoben. Wir möchten uns daher herzlich bei allen Unternehmen bedanken, die uns Daten zugesendet haben.

Im Bereich der Sozialdaten wurden die Diversität, das Arbeitsumfeld und die Personalentwicklung ausgewertet. Im Bereich der Umweltdaten wurden die Emissionen und die Ressourcenverbräuche (Wasser, Papier, Abfall) untersucht und im Vergleich zum Markt ausgewertet.

Zur besseren Vergleichbarkeit der Daten haben wir verschiedene statistische Parameter (Minimum, 25% Quantil, Median, Mittelwert, 75% Quantil und Maximum) ermittelt. Dies ermöglicht Ihnen eine Standortbestimmung im Vergleich zum Markt.

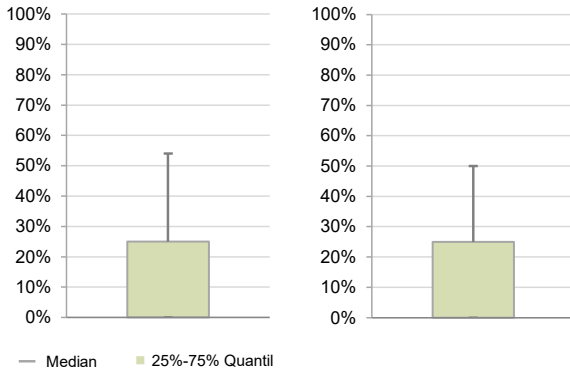
Der Anteil von Menschen mit Migrationshintergrund wurde aus der diesjährigen Studie entfernt, da die Anzahl der gelieferten Daten zu gering war, um eine valide und aussagekräftige Analyse zu ermöglichen.

Die Kennzahl der gesamten Scope 3 THG-Emissionen wurden ohne Emissionen aus Kapitalgütern und Investitionen (Posten 3.2 und 3.15 des GHG Protocols) berechnet, um eine bessere Vergleichbarkeit der Daten zu gewährleisten. Zusätzlich wurde eine Tabelle erstellt, die die verschiedenen von den Versicherungsunternehmen ermittelten Scope 3 Emissionsquellen aufzeigt. Aufgrund von Veränderungen im Teilnehmerkreis im Vergleich zum Vorjahr haben sich auch die Scope 3 Emissionsquellen und deren Verteilungen im Jahresvergleich verändert.

Aus unserer Sicht besteht weiterhin Potenzial für eine umfassendere Berichterstattung im Hinblick auf die Anforderungen der Corporate Sustainability Reporting Directive (CSRD) und deren quantitativen Kennzahlen. Dies betrifft insbesondere die Scope 3 Emissionen.

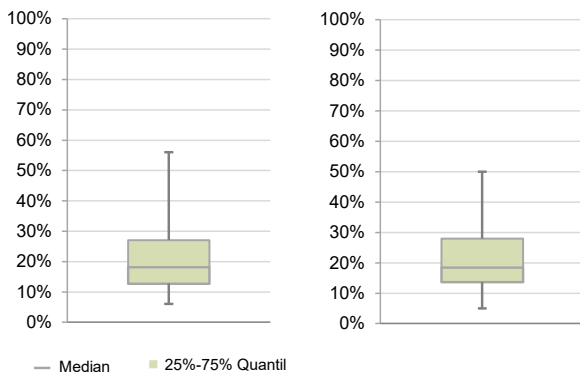
Bei Rückfragen zu den Ergebnissen können Sie sich gerne unter CSR@assekurata.de an uns wenden.

Frauenanteil Vorstand (%)



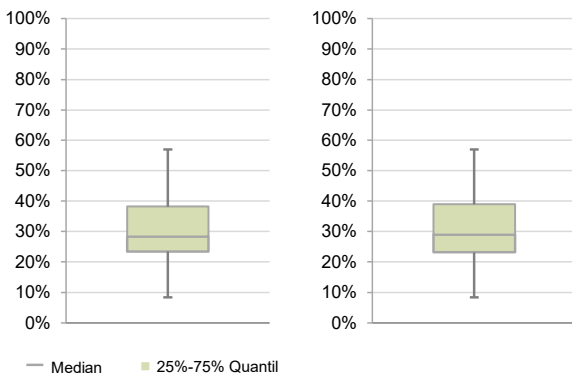
	2022	2023	Delta
Minimum	0,00%	0,00%	
25% Quantil	0,00%	0,00%	
Median	0,00%	0,00%	
Mittelwert	13,27%	11,44%	-1,83%
75% Quantil	25,00%	25,00%	
Maximum	54,00%	50,00%	-4,00%

Frauenanteil F1-Ebene (%)



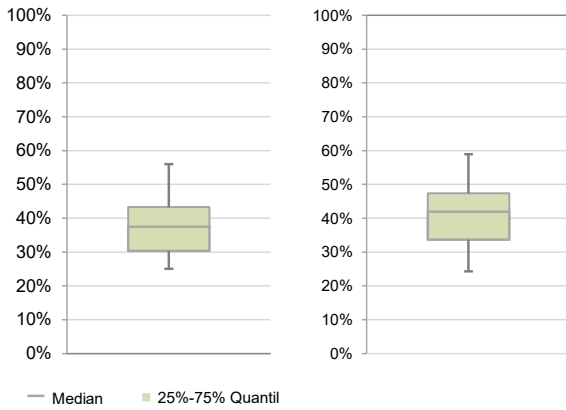
	2022	2023	Delta
Minimum	6,05%	5,00%	-1,05%
25% Quantil	12,75%	13,65%	0,90%
Median	18,20%	18,52%	0,32%
Mittelwert	21,99%	22,03%	0,04%
75% Quantil	27,10%	28,05%	0,95%
Maximum	56,00%	50,00%	-6,00%

Frauenanteil F2-Ebene (%)



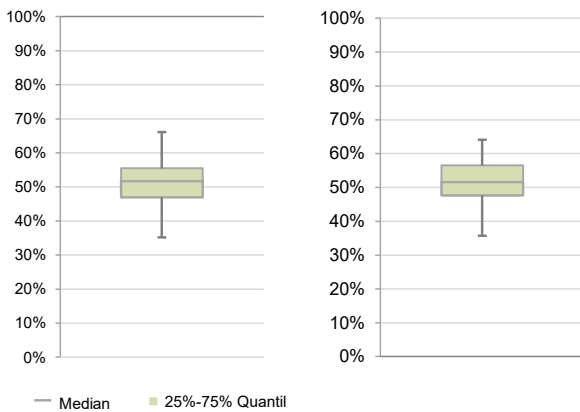
	2022	2023	Delta
Minimum	8,45%	8,45%	
25% Quantil	23,40%	23,18%	-0,22%
Median	28,30%	28,95%	0,65%
Mittelwert	29,48%	31,14%	1,65%
75% Quantil	38,20%	39,00%	0,80%
Maximum	57,00%	57,00%	

Frauenanteil F3-Ebene (%)



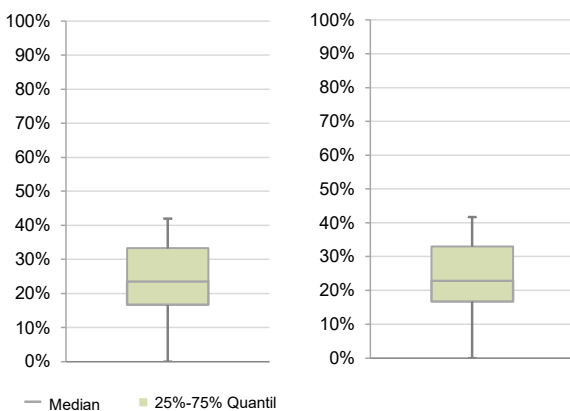
	2022	2023	Delta
Minimum	25,00%	24,30%	-0,70%
25% Quantil	30,37%	33,63%	3,26%
Median	37,50%	42,00%	4,50%
Mittelwert	37,52%	41,87%	4,35%
75% Quantil	43,35%	47,41%	4,06%
Maximum	56,00%	58,90%	2,90%

Frauenanteil Gesamtunternehmen (%)



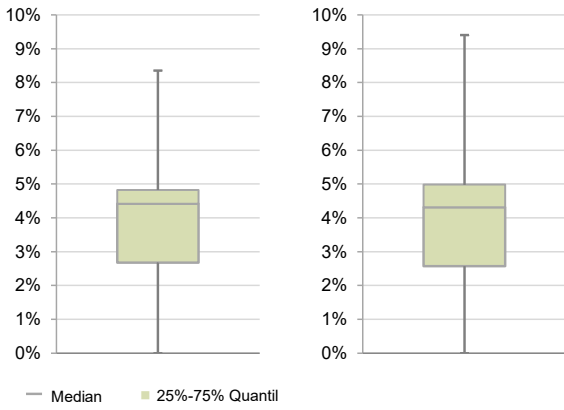
	2022	2023	Delta
Minimum	35,18%	35,71%	0,53%
25% Quantil	46,90%	47,65%	0,75%
Median	51,71%	51,60%	-0,11%
Mittelwert	51,48%	52,06%	0,58%
75% Quantil	55,50%	56,49%	0,99%
Maximum	66,14%	64,08%	-2,06%

Frauenanteil Aufsichtsrat (%)



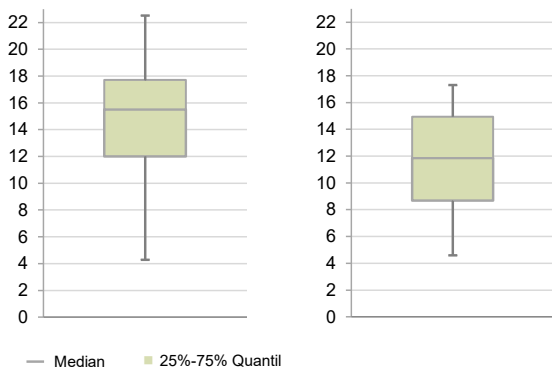
	2022	2023	Delta
Minimum	0,00%	0,00%	0,01%
25% Quantil	16,69%	16,70%	-0,74%
Median	23,60%	22,86%	-0,71%
Mittelwert	23,02%	22,31%	-0,31%
75% Quantil	33,31%	33,00%	-0,30%
Maximum	42,00%	41,70%	-0,30%

Anteil Menschen mit Behinderung (%)



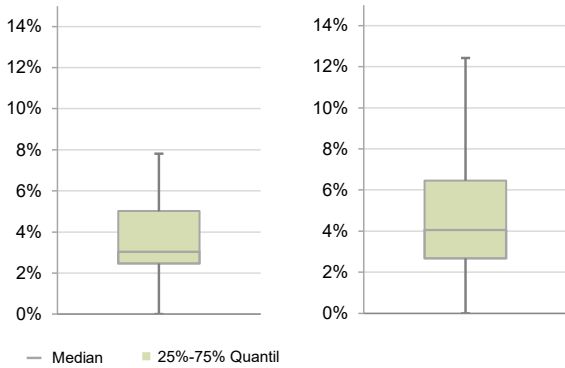
	2022	2023	Delta
Minimum	0,00%	0,00%	
25% Quantil	2,68%	2,57%	-0,11%
Median	4,42%	4,31%	-0,11%
Mittelwert	3,90%	3,91%	0,01%
75% Quantil	4,83%	4,98%	0,16%
Maximum	8,36%	9,41%	1,05%

Durchschnittliche Fehltag (Innendienst ohne Auszubildende)



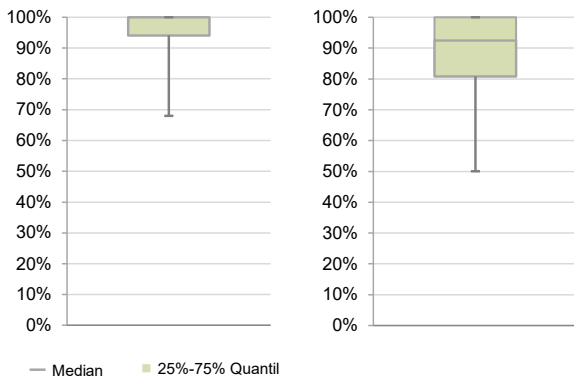
	2022	2023	Delta
Minimum	4,29	4,60	0,31
25% Quantil	12,00	8,67	-3,33
Median	15,50	11,86	-3,64
Mittelwert	14,37	11,61	-2,77
75% Quantil	17,70	14,93	-2,77
Maximum	22,52	17,30	-5,22

Anzahl Auszubildende im Unternehmen (ohne Agenturen, "Azubi-Quote in VU" laut AGV) (%)



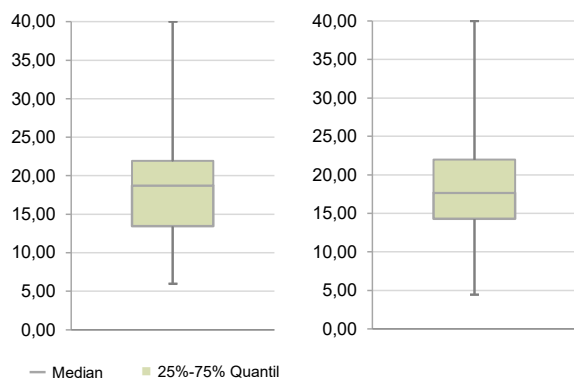
	2022	2023	Delta
Minimum	0,00%	0,00%	
25% Quantil	2,46%	2,68%	0,22%
Median	3,05%	4,05%	1,00%
Mittelwert	3,63%	4,26%	0,62%
75% Quantil	5,02%	6,45%	1,43%
Maximum	7,82%	12,42%	4,61%

Übernahmequote der Auszubildenden (ohne Agenturen) (%)



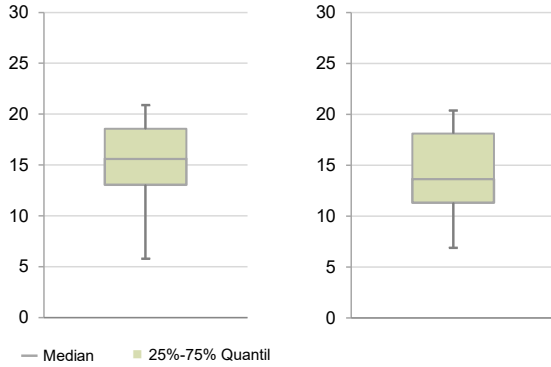
	2022	2023	Delta
Minimum	68,00%	50,00%	-18,00%
25% Quantil	94,03%	80,83%	-13,19%
Median	100,00%	92,52%	-7,48%
Mittelwert	94,71%	86,50%	-8,21%
75% Quantil	100,00%	100,00%	
Maximum	100,00%	100,00%	

Durchschnittliche Anzahl an Weiterbildungsstunden je Mitarbeiter (nur Innendienst, ohne Auszubildende) (%)



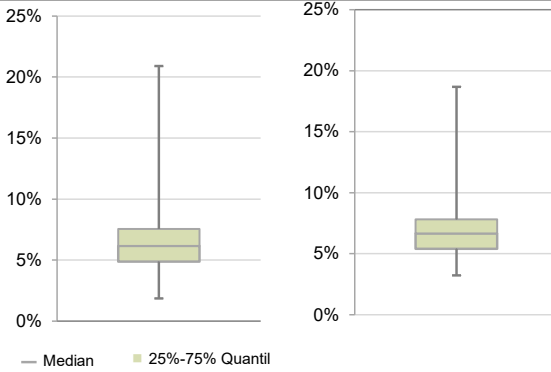
	2022	2023	Delta
Minimum	6,00	4,44	-1,56
25% Quantil	13,44	14,27	0,83
Median	18,72	17,65	-1,07
Mittelwert	19,05	19,36	0,31
75% Quantil	21,91	21,96	0,04
Maximum	40,00	40,00	

Durchschnittliche Betriebszugehörigkeit in Jahren (nur Innendienst, ohne Auszubildende)



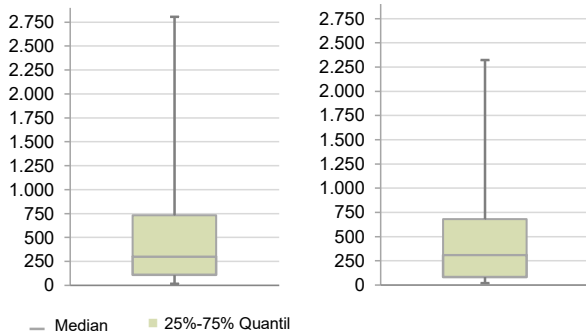
	2022	2023	Delta
Minimum	5,80	6,90	1,10
25% Quantil	13,05	11,33	-1,72
Median	15,60	13,65	-1,95
Mittelwert	15,40	14,45	-0,95
75% Quantil	18,55	18,13	-0,43
Maximum	20,90	20,40	-0,50

Fluktuationsquote (nur Innendienst, ohne Auszubildende) (%)



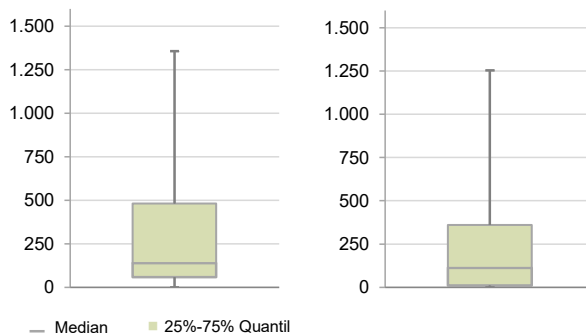
	2022	2023	Delta
Minimum	1,85%	3,23%	1,38%
25% Quantil	4,88%	5,40%	0,53%
Median	6,15%	6,66%	0,51%
Mittelwert	6,87%	7,41%	0,54%
75% Quantil	7,55%	7,83%	0,28%
Maximum	20,91%	18,67%	-2,24%

THG Emissionen - Scope 1 (kg/FTE)



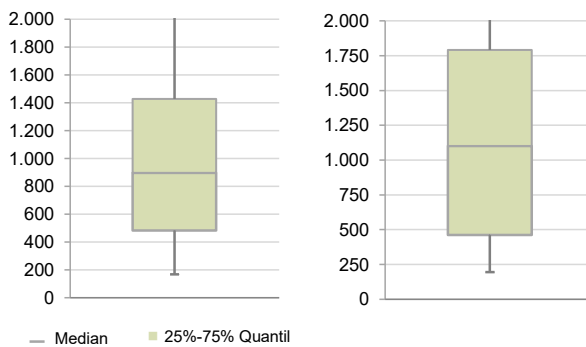
	2022	2023	Delta
Minimum	19,09	19,49	0,41
25% Quantil	108,90	82,80	-26,10
Median	300,86	309,06	8,21
Mittelwert	494,59	420,27	-74,32
75% Quantil	732,10	679,47	-52,63
Maximum	2807,75	2324,38	-483,36

THG Emissionen - Scope 2 (kg/FTE)



	2022	2023	Delta
Minimum	0,00	0,00	
25% Quantil	57,86	11,10	-46,76
Median	138,18	113,18	-25,00
Mittelwert	318,52	255,80	-62,72
75% Quantil	480,61	360,45	-120,16
Maximum	1356,52	1253,99	-102,54

THG Emissionen - Scope 3 (kg/FTE)

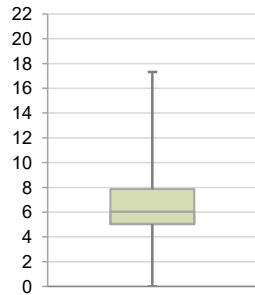
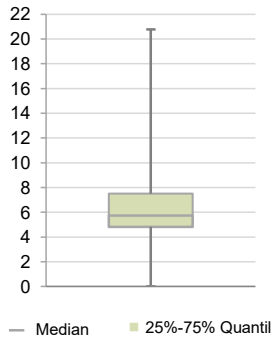


	2022	2023	Delta
Minimum	167,21	194,05	26,84
25% Quantil	482,23	461,12	-21,11
Median	896,19	1101,36	205,17
Mittelwert	1659,40	1712,56	53,16
75% Quantil	1427,38	1790,17	362,79
Maximum	14909,95	16384,94	1475,00

Sonstige indirekte Emissionen (Scope 3)	#BEZUG!		Markt*	
	2022	2023	2022	2023
1. Einge kaufte Waren und Dienstleistungen	X	X	72%	72%
2. Kapitalgüter			10%	14%
3. Brennstoff- und energiebezogene Aktivitäten (nicht Scope 1 + 2)			41%	48%
4. Vorgelagerter Transport und Logistik		X	17%	28%
5. Abfall und Entsorgung im Betrieb	X	X	76%	76%
6. Geschäftsreisen	X	X	86%	86%
7. Pendeln der Mitarbeitenden		X	48%	59%
8. Leasinggegenstände der vorgelagerten Wertschöpfungskette			7%	7%
9. Nachgelagerter Transport und Logistik			3%	7%
10. Weiterverarbeitung verkaufter Produkte			0%	0%
11. Gebrauch verkaufter Produkte			0%	0%
12. Entsorgung verkaufter Produkte			0%	0%
13. Leasinggegenstände der nachgelagerten Wertschöpfungskette			10%	10%
14. Franchising			3%	3%
15. Investitionen		X	10%	10%
16. Homeoffice	X	X	52%	52%

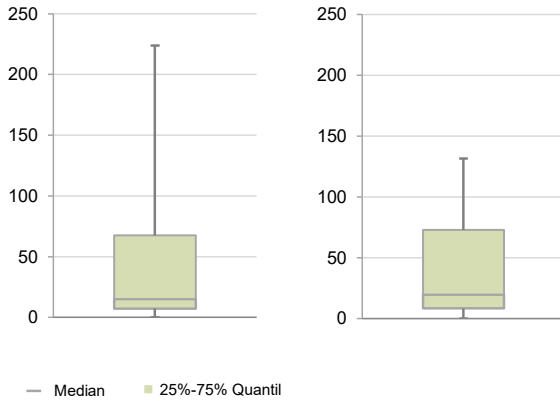
*von uns betrachtete Versicherungsunternehmen

Gesamtverbrauch Wasser (m³/FTE)



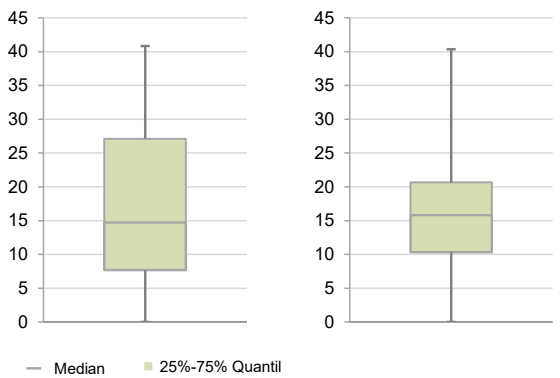
	2022	2023	Delta
Minimum	0,00	0,00	
25% Quantil	4,82	5,04	0,22
Median	5,75	6,05	0,30
Mittelwert	7,26	6,67	-0,58
75% Quantil	7,51	7,87	0,37
Maximum	20,79	17,33	-3,46

Druck- und Kopierpapier (kg/FTE)



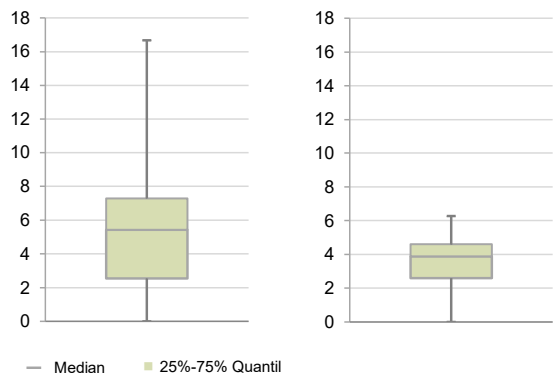
	2022	2023	Delta
Minimum	0,00	0,00	
25% Quantil	7,32	8,24	0,92
Median	15,24	19,62	4,39
Mittelwert	45,76	31,88	-14,25
75% Quantil	67,56	53,31	-14,25
Maximum	223,93	111,96	-111,97

Briefumschläge & Versandhüllen (kg/FTE)



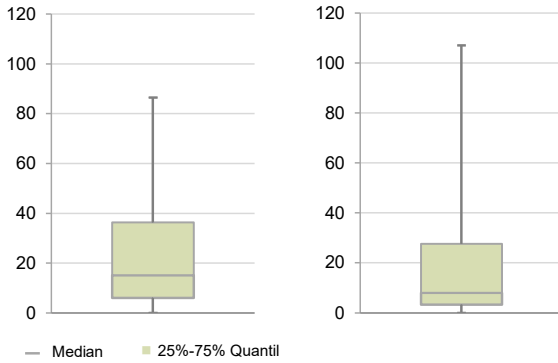
	2022	2023	Delta
Minimum	0,00	0,00	
25% Quantil	7,70	10,33	2,63
Median	14,74	15,85	1,11
Mittelwert	17,31	15,73	-1,58
75% Quantil	27,13	20,66	-6,47
Maximum	40,83	40,37	-0,46

Hygienepapier (kg/FTE)



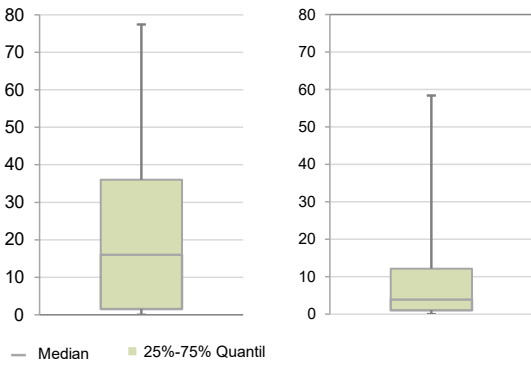
	2022	2023	Delta
Minimum	0,00	0,00	
25% Quantil	2,55	2,60	0,05
Median	5,43	3,88	-1,55
Mittelwert	5,82	3,56	-2,26
75% Quantil	7,29	4,60	-2,70
Maximum	16,67	6,29	-10,38

Prospekte & Werbung (kg/FTE)



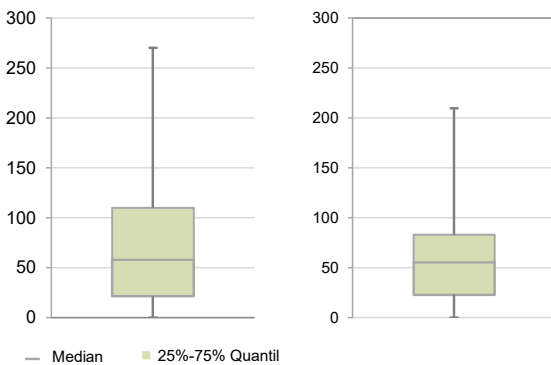
	2022	2023	Delta
Minimum	0,00	0,00	
25% Quantil	6,09	3,29	-2,80
Median	15,19	7,96	-7,23
Mittelwert	25,99	24,32	-1,67
75% Quantil	36,36	27,66	-8,70
Maximum	86,53	106,97	20,44

Sonstiges Papier (kg/FTE)



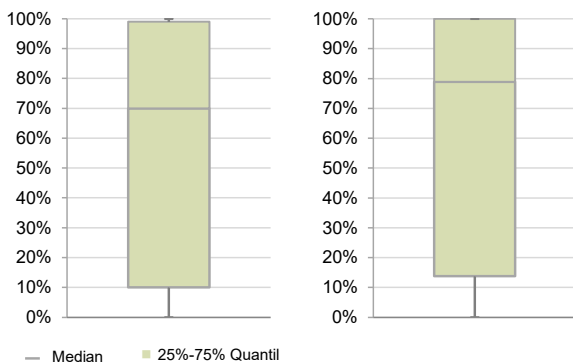
	2022	2023	Delta
Minimum	0,00	0,00	
25% Quantil	1,55	1,05	-0,50
Median	16,06	3,92	-12,14
Mittelwert	23,72	11,30	-12,42
75% Quantil	35,98	12,17	-23,81
Maximum	77,44	58,31	-19,13

Gesamter Papierverbrauch (kg/FTE)



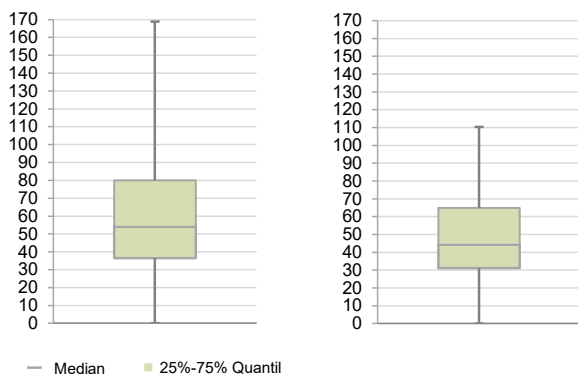
	2022	2023	Delta
Minimum	0,00	0,00	
25% Quantil	21,13	22,66	1,53
Median	58,10	55,49	-2,61
Mittelwert	81,19	64,28	-16,91
75% Quantil	109,92	83,07	-26,85
Maximum	270,07	209,53	-60,54

Anteil Recyclingpapier (%)



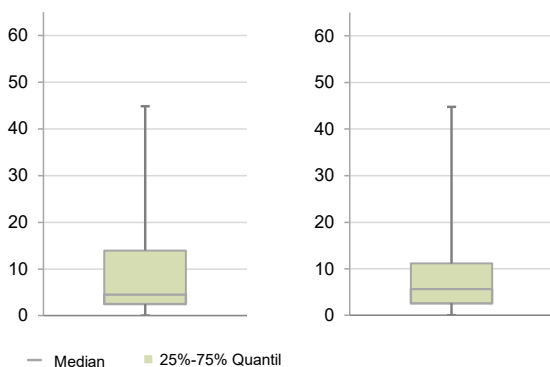
	2022	2023	Delta
Minimum	0%	0%	
25% Quantil	10%	14%	3,75%
Median	70%	79%	9,02%
Mittelwert	56%	61%	4,81%
75% Quantil	99%	100%	1,04%
Maximum	100%	100%	

Altpapier & Papierabfälle (kg/FTE)



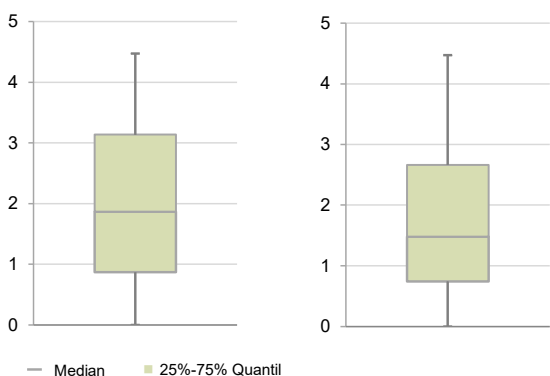
	2022	2023	Delta
Minimum	0,00	0,00	
25% Quantil	36,40	31,13	-5,27
Median	53,95	44,21	-9,73
Mittelwert	64,29	47,94	-16,35
75% Quantil	79,95	64,85	-15,10
Maximum	168,85	110,35	-58,50

Bioabfälle (kg/FTE)



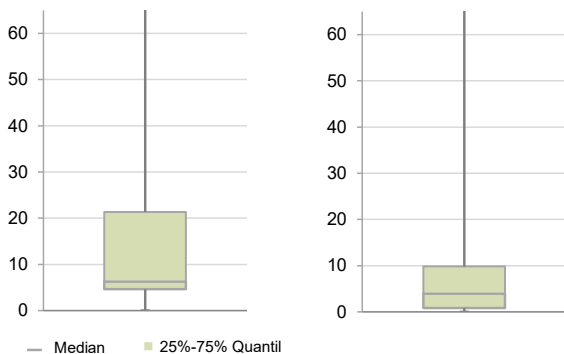
	2022	2023	Delta
Minimum	0,00	0,00	
25% Quantil	2,53	2,61	0,08
Median	4,59	5,70	1,11
Mittelwert	10,63	11,43	0,79
75% Quantil	13,99	11,18	-2,80
Maximum	44,81	44,72	-0,09

Elektro- & Elektronikaltgeräte (kg/FTE)



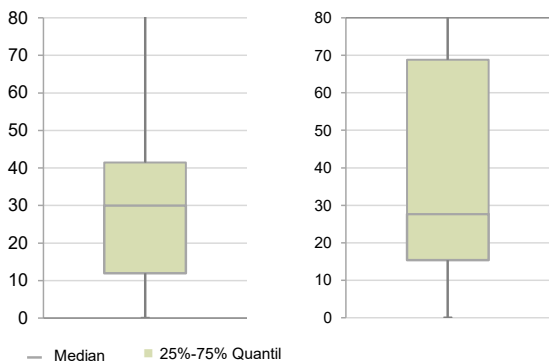
	2022	2023	Delta
Minimum	0,00	0,00	
25% Quantil	0,87	0,74	-0,13
Median	1,87	1,48	-0,39
Mittelwert	2,04	1,71	-0,33
75% Quantil	3,13	2,66	-0,47
Maximum	4,47	4,47	0,00

Verpackungsabfälle (Kunststoff- & Plastikmüll) (kg/FTE)



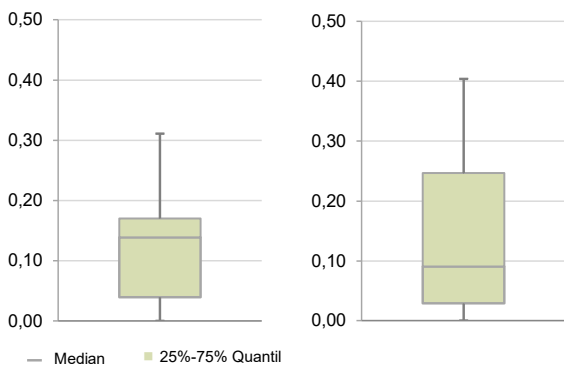
	2022	2023	Delta
Minimum	0,00	0,00	
25% Quantil	4,66	0,81	-3,85
Median	6,29	3,93	-2,37
Mittelwert	20,53	15,90	-4,63
75% Qantil	21,35	9,84	-11,51
Maximum	91,93	77,67	-14,26

Restmüll (kg/FTE)



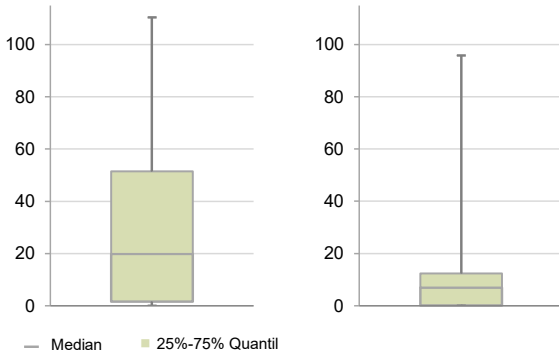
	2022	2023	Delta
Minimum	0,00	0,00	
25% Quantil	11,98	15,37	3,39
Median	30,00	27,64	-2,37
Mittelwert	36,11	38,21	2,10
75% Qantil	41,48	68,78	27,30
Maximum	121,14	119,21	-1,93

Sonstiger gefährlicher Abfall (kg/FTE)



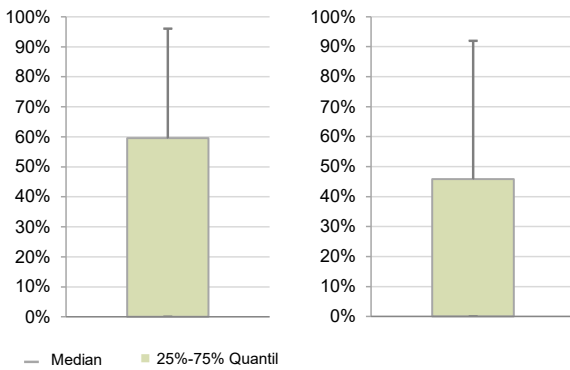
	2022	2023	Delta
Minimum	0,00	0,00	
25% Quantil	0,04	0,03	-0,01
Median	0,14	0,09	-0,05
Mittelwert	0,13	0,14	0,01
75% Qantil	0,17	0,25	0,08
Maximum	0,31	0,40	0,09

Sonstiger ungefährlicher Abfall (kg/FTE)



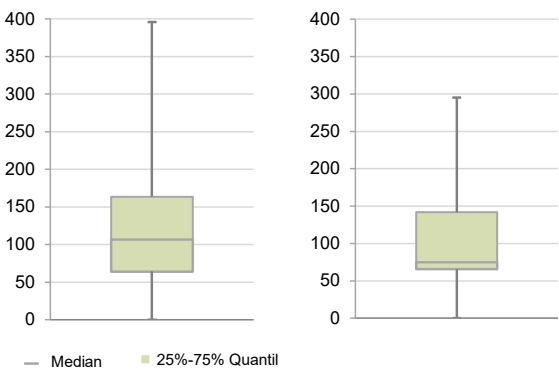
	2022	2023	Delta
Minimum	0,00	0,00	
25% Quantil	1,63	0,05	-1,59
Median	19,86	6,96	-12,90
Mittelwert	33,32	19,01	-14,31
75% Qantil	51,45	12,32	-39,13
Maximum	110,51	95,83	-14,68

Recyclinganteil (%)



	2022	2023	Delta
Minimum	0%	0%	
25% Quantil	0%	0%	
Median	0%	0%	
Mittelwert	24%	18%	-6,29%
75% Qantil	60%	46%	-13,66%
Maximum	96%	92%	-4,00%

Gesamter Abfall (kg/FTE)



	2022	2023	Delta
Minimum	0,00	0,00	
25% Quantil	64,01	65,81	1,80
Median	106,88	75,03	-31,84
Mittelwert	122,55	101,57	-20,99
75% Qantil	163,62	141,87	-21,75
Maximum	395,64	295,05	-100,58