



CSR Datenerhebung (2023)

Die vorliegende Ergebnisse bilden die Nachhaltigkeitsleistung aus dem Geschäftsbetrieb von 27 Versicherungsunternehmen in den Geschäftsjahren 2021 und 2022 ab.

Die Studie basiert auf freiwilligen Datenlieferungen, die uns freundlicherweise von den teilnehmenden Unternehmen zur Verfügung gestellt wurden. Teilweise haben wir die Informationen auch im Rahmen unserer Ratingprozesse erhoben. Wir möchten uns daher herzlich bei allen Unternehmen bedanken, die uns Daten zugesendet haben.

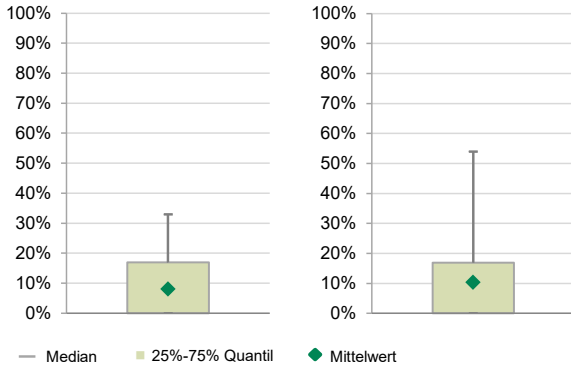
Im Bereich der Sozialdaten wurden die Diversität, das Arbeitsumfeld und die Personalentwicklung ausgewertet. Im Bereich der Umweltdaten wurden die Emissionen und die Ressourcenverbräuche (Energie, Wasser, Papier, Abfall) untersucht und im Vergleich zum Markt ausgewertet.

Zur besseren Vergleichbarkeit der Daten haben wir verschiedene statistische Parameter (Minimum, 25%-Quantil, Median, Mittelwert, 75%-Quantil und Maximum) ermittelt. Dies ermöglicht Ihnen eine Standortbestimmung im Vergleich zum Markt.

Die Scope 3 THG-Emissionen wurden ohne Emissionen aus Investitionen (Posten 3.15 des GHG Protocols) berechnet, um eine bessere Vergleichbarkeit der Daten zu gewährleisten. Nur 21 % der Versicherer haben diesen Posten mit angegeben und er macht bei diesen Unternehmen über 90 % der Scope 3 Emissionen aus. Des Weiteren wurde eine Tabelle erstellt, die aufzeigt, welche Scope 3 Emissionsquellen von den verschiedenen betrachteten Versicherungsunternehmen ermittelt wurden.

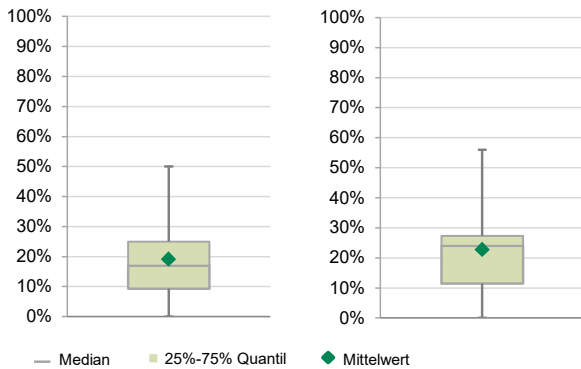
Bei Fragen, zu Studienergebnissen, können Sie sich gerne unter CSR@assekurata.de an uns wenden.

Frauenanteil Vorstand (%)



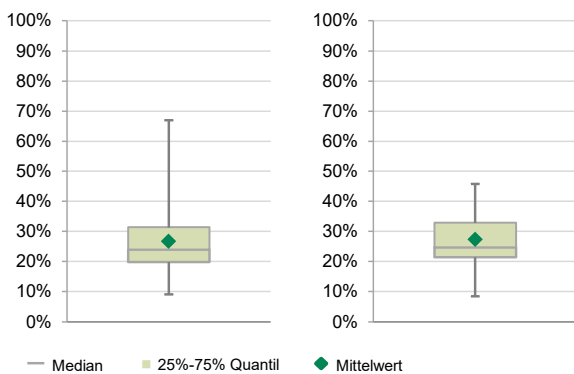
	2021	2022	Delta
Minimum	0,00%	0,00%	
25% Quantil	0,00%	0,00%	
Median	0,00%	0,00%	
Mittelwert	8,01%	10,33%	2,32%
75% Quantil	16,92%	16,93%	0,01%
Maximum	33,00%	54,00%	21,00%

Frauenanteil F1-Ebene (%)



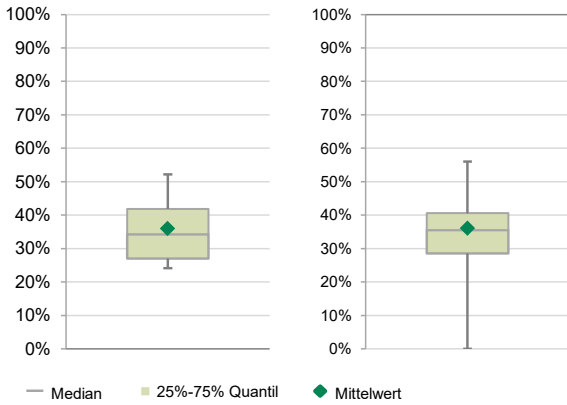
	2021	2022	Delta
Minimum	0,00%	0,00%	
25% Quantil	9,30%	11,40%	2,10%
Median	17,00%	24,00%	7,00%
Mittelwert	19,02%	22,72%	3,70%
75% Quantil	25,00%	27,30%	2,30%
Maximum	50,00%	56,00%	6,00%

Frauenanteil F2-Ebene (%)



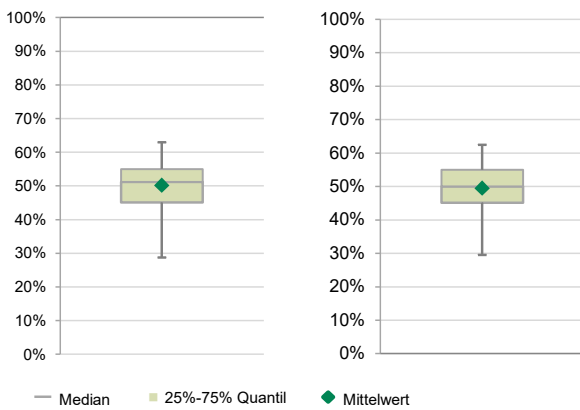
	2021	2022	Delta
Minimum	9,09%	8,45%	-0,64%
25% Quantil	19,85%	21,39%	1,54%
Median	23,90%	24,75%	0,85%
Mittelwert	26,63%	27,25%	0,63%
75% Quantil	31,35%	32,85%	1,50%
Maximum	67,00%	45,83%	-21,17%

Frauenanteil F3-Ebene (%)



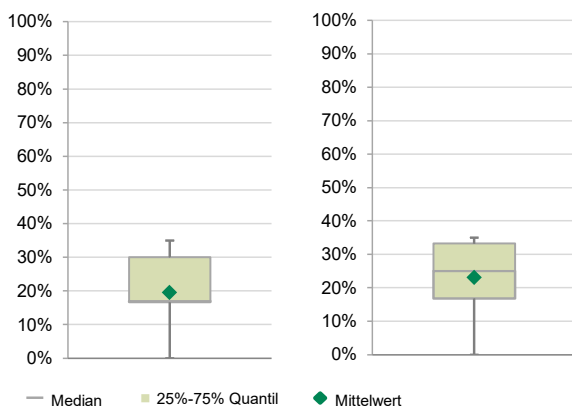
	2021	2022	Delta
Minimum	24,10%		
25% Quantil	26,98%	28,57%	1,59%
Median	34,32%	35,50%	1,19%
Mittelwert	35,93%	35,99%	0,06%
75% Quantil	41,88%	40,63%	-1,25%
Maximum	52,20%	56,00%	3,80%

Frauenanteil Gesamtunternehmen (%)



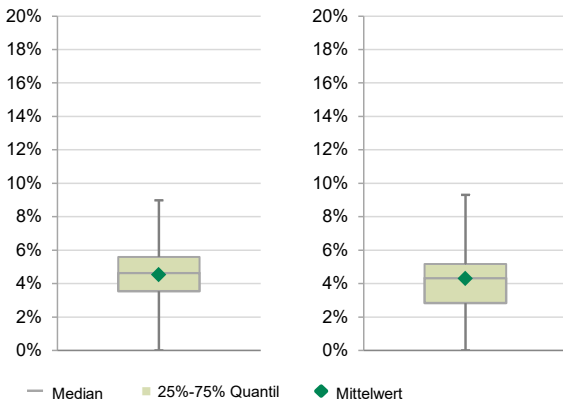
	2021	2022	Delta
Minimum	28,70%	29,50%	0,80%
25% Quantil	45,11%	45,11%	
Median	51,23%	50,03%	-1,20%
Mittelwert	50,16%	49,46%	-0,70%
75% Quantil	55,03%	55,00%	-0,03%
Maximum	63,00%	62,40%	-0,60%

Frauenanteil Aufsichtsrat (%)



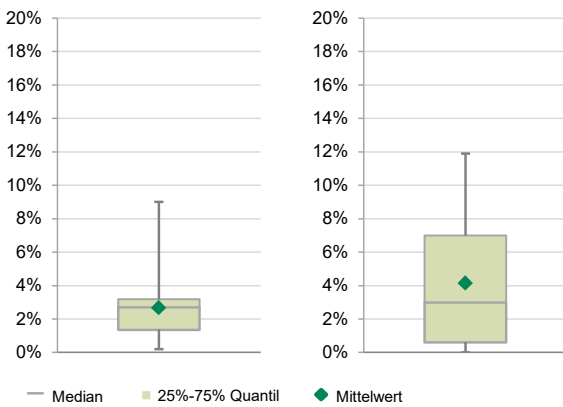
	2021	2022	Delta
Minimum	0,00%	0,00%	
25% Quantil	16,67%	16,78%	0,11%
Median	17,00%	25,00%	8,00%
Mittelwert	19,49%	23,03%	3,55%
75% Quantil	30,00%	33,23%	3,23%
Maximum	35,00%	35,00%	

Anteil Menschen mit Behinderung (%)



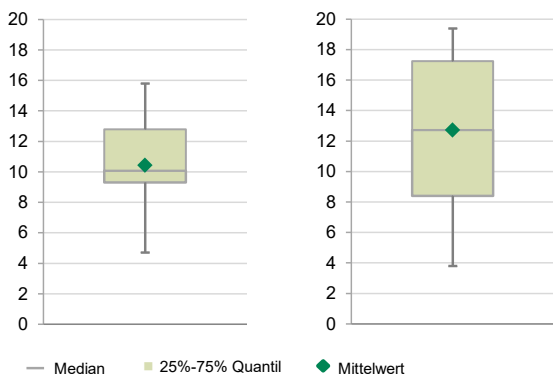
	2021	2022	Delta
Minimum	0,00%	0,00%	
25% Quantil	3,54%	2,84%	-0,70%
Median	4,64%	4,33%	-0,31%
Mittelwert	4,52%	4,29%	-0,22%
75% Quantil	5,59%	5,18%	-0,42%
Maximum	8,99%	9,30%	0,31%

Anteil Menschen mit Migrationshintergrund (%)



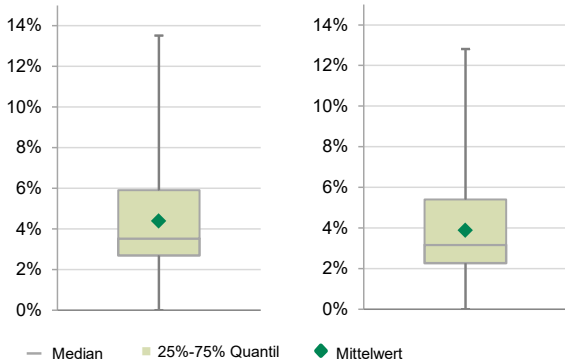
	2021	2022	Delta
Minimum	0,00%	0,00%	
25% Quantil	1,16%	0,61%	-0,55%
Median	2,52%	3,00%	0,48%
Mittelwert	2,67%	4,15%	1,48%
75% Quantil	2,99%	7,00%	4,01%
Maximum	8,80%	11,90%	3,10%

Durchschnittliche Fehltag (Innendienst ohne Auszubildende)



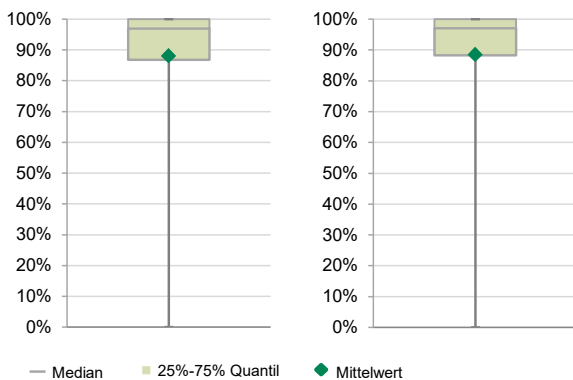
	2021	2022	Delta
Minimum	4,70	4,00	-0,70
25% Quantil	9,30	8,41	-0,89
Median	10,08	12,73	2,65
Mittelwert	10,42	12,71	2,29
75% Quantil	12,80	17,25	4,45
Maximum	15,80	19,40	3,60

Anzahl Auszubildende im Unternehmen (ohne Agenturen, "Azubi-Quote in VU" laut AGV) (%)



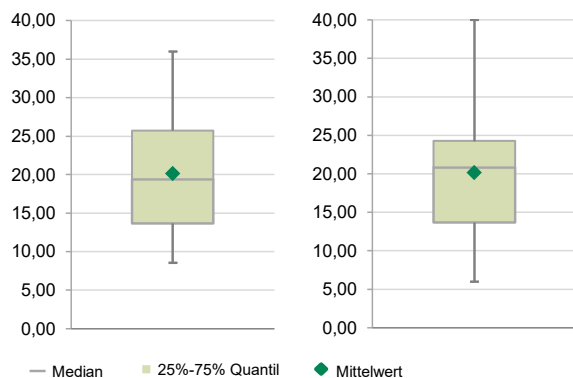
	2021	2022	Delta
Minimum	0,00%	0,00%	
25% Quantil	2,69%	2,28%	-0,41%
Median	3,53%	3,17%	-0,36%
Mittelwert	4,37%	3,88%	-0,50%
75% Quantil	5,90%	5,41%	-0,49%
Maximum	13,51%	12,82%	-0,69%

Übernahmequote der Auszubildenden (ohne Agenturen) (%)



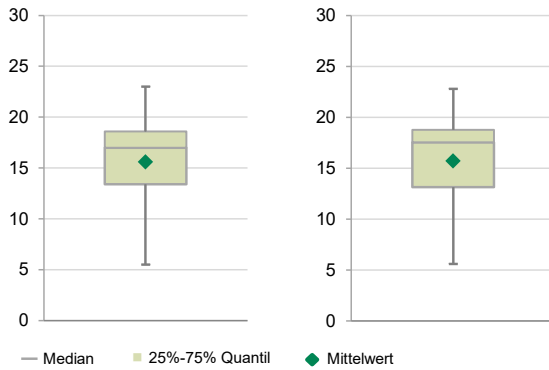
	2021	2022	Delta
Minimum	0,00%	0,00%	
25% Quantil	86,75%	88,25%	1,50%
Median	97,00%	97,14%	0,14%
Mittelwert	88,00%	88,52%	0,51%
75% Quantil	100,00%	100,00%	
Maximum	100,00%	100,00%	

Durchschnittliche Anzahl an Weiterbildungsstunden je Mitarbeiter (nur Innendienst, ohne Auszubildende) (%)



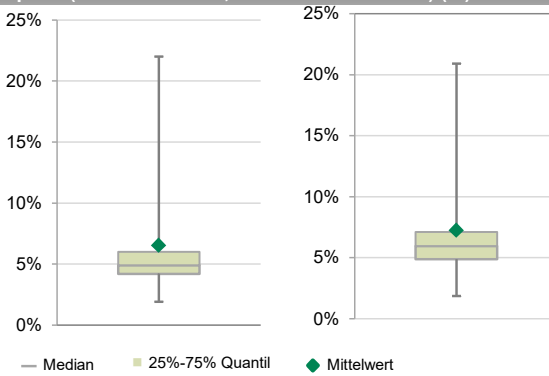
	2021	2022	Delta
Minimum	8,56	6,00	-2,56
25% Quantil	13,67	13,65	-0,01
Median	19,40	20,80	1,40
Mittelwert	20,12	20,11	0,00
75% Quantil	25,75	24,25	-1,50
Maximum	36,00	40,00	4,00

Durchschnittliche Betriebszugehörigkeit in Jahren (nur Innendienst, ohne Auszubildende)



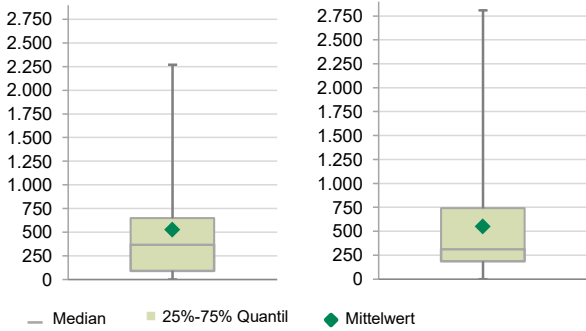
	2021	2022	Delta
Minimum	5,50	5,60	0,10
25% Quantil	13,40	13,15	-0,25
Median	17,00	17,55	0,55
Mittelwert	15,59	15,70	0,11
75% Quantil	18,60	18,78	0,17
Maximum	23,00	22,80	-0,20

Fluktuationsquote (nur Innendienst, ohne Auszubildende) (%)



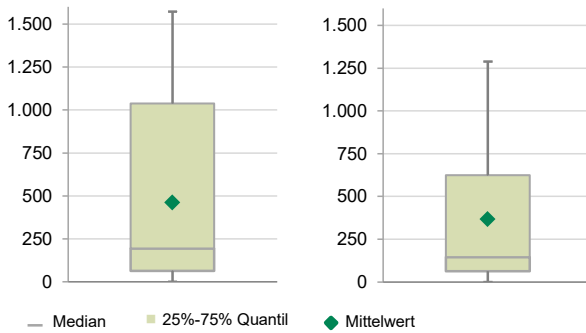
	2021	2022	Delta
Minimum	1,90%	1,85%	-0,05%
25% Quantil	4,20%	4,88%	0,68%
Median	4,90%	5,95%	1,05%
Mittelwert	6,51%	7,23%	0,72%
75% Quantil	6,00%	7,10%	1,10%
Maximum	22,00%	20,91%	-1,09%

THG Emissionen - Scope 1 (kg/FTE)



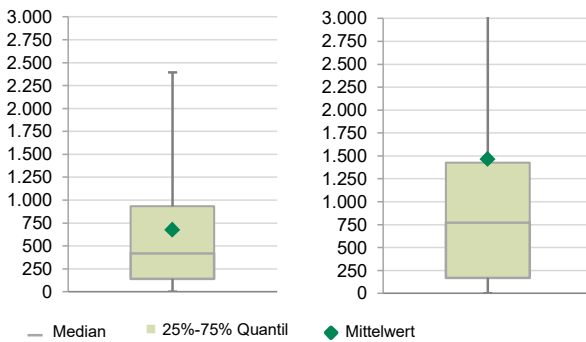
	2021	2022	Delta
Minimum	0,00	0,00	
25% Quantil	91,20	184,87	93,67
Median	366,74	311,98	-54,76
Mittelwert	524,84	548,90	24,06
75% Quantil	649,68	740,51	90,83
Maximum	2271,98	2807,75	535,77

THG Emissionen - Scope 2 (kg/FTE)



	2021	2022	Delta
Minimum	0,00	0,00	
25% Quantil	64,26	63,39	-0,86
Median	193,16	144,84	-48,32
Mittelwert	460,62	366,15	-94,48
75% Quantil	1037,73	624,65	-413,07
Maximum	1573,33	1289,68	-283,65

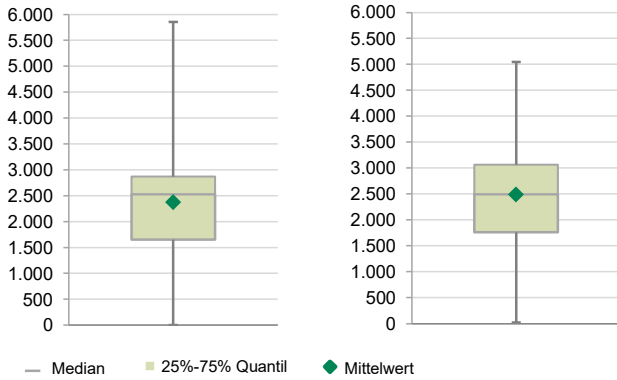
THG Emissionen - Scope 3 (kg/FTE)



	2021	2022	Delta
Minimum	0,00	0,00	
25% Quantil	140,70	167,21	26,51
Median	421,83	774,68	352,86
Mittelwert	676,05	1464,75	788,70
75% Quantil	933,05	1427,38	494,33
Maximum	2395,04	15907,71	13512,68

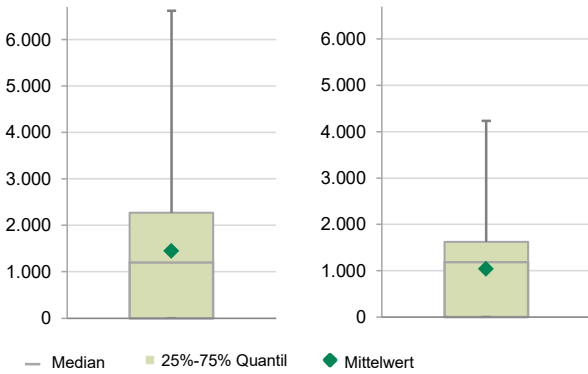
Sonstige indirekte Emissionen (Scope 3)	Markt*	
	2021	2022
1. Eingeaufte Waren und Dienstleistungen	57%	57%
2. Kapitalgüter	14%	14%
3. Brennstoff- und energiebezogene Aktivitäten (nicht Scope 1 + 2)	43%	39%
4. Vorgelagerter Transport und Logistik	18%	29%
5. Abfall und Entsorgung im Betrieb	57%	61%
6. Geschäftsreisen	68%	68%
7. Pendeln der Mitarbeitenden	43%	46%
8. Leasinggegenstände der vorgelagerten Wertschöpfungskette	18%	18%
9. Nachgelagerter Transport und Logistik	18%	18%
10. Weiterverarbeitung verkaufter Produkte	14%	14%
11. Gebrauch verkaufter Produkte	14%	14%
12. Entsorgung verkaufter Produkte	14%	14%
13. Leasinggegenstände der nachgelagerten Wertschöpfungskette	18%	18%
14. Franchising	14%	14%
15. Investitionen	21%	21%
16. Homeoffice	39%	50%
*von uns betrachtete Versicherungsunternehmen		

Gesamtverbrauch Strom (kWh/FTE)



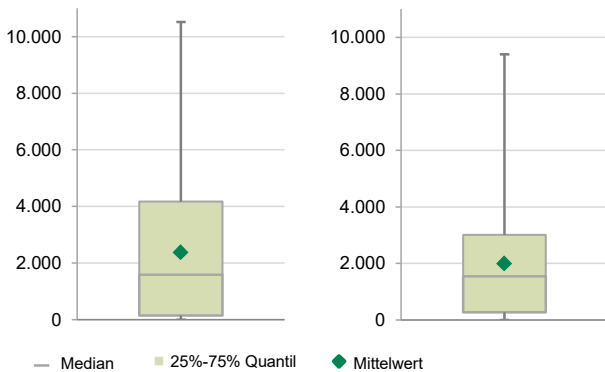
	2021	2022	Delta
Minimum	0,00	20,95	20,95
25% Quantil	1649,27	1759,72	110,45
Median	2527,05	2495,35	-31,71
Mittelwert	2368,83	2488,33	119,50
75% Quantil	2868,40	3063,93	195,53
Maximum	5854,57	5048,33	-806,23

Gesamter Fernwärmeenergieverbrauch (kWh/FTE)



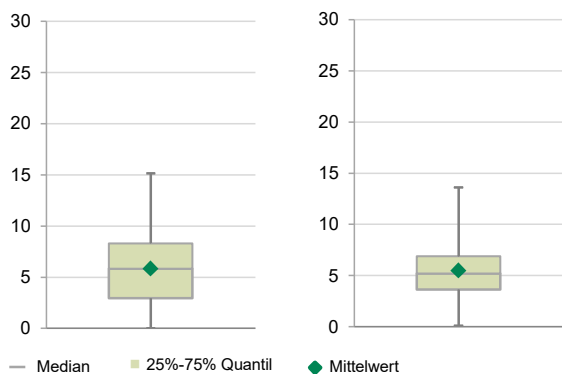
	2021	2022	Delta
Minimum	0,00	0,00	
25% Quantil	0,00	0,00	
Median	1205,93	1186,42	-19,51
Mittelwert	1447,13	1035,03	-412,11
75% Quantil	2269,19	1624,05	-645,14
Maximum	6622,16	4234,78	-2387,38

Gesamter Brennstoffverbrauch (kWh/FTE)



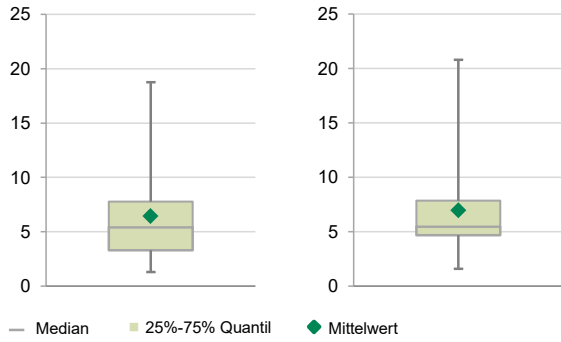
	2021	2022	Delta
Minimum	0,00	0,00	
25% Quantil	141,52	268,67	127,15
Median	1593,04	1550,20	-42,84
Mittelwert	2372,80	1991,09	-381,71
75% Quantil	4170,53	3006,57	-1163,96
Maximum	10517,25	9395,37	-1121,87

Summe Energieverbrauch (MWh/FTE)



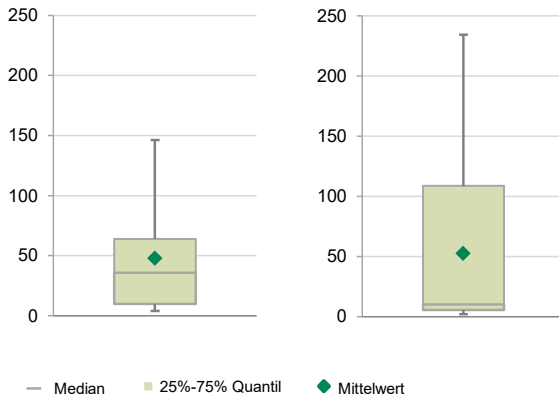
	2021	2022	Delta
Minimum	0,00	0,08	0,08
25% Quantil	2,95	3,62	0,67
Median	5,82	5,21	-0,61
Mittelwert	5,83	5,46	-0,36
75% Quantil	8,31	6,87	-1,44
Maximum	15,13	13,59	-1,55
Mittelwert	5,83	5,46	-0,36

Gesamtverbrauch Wasser (m³/FTE)



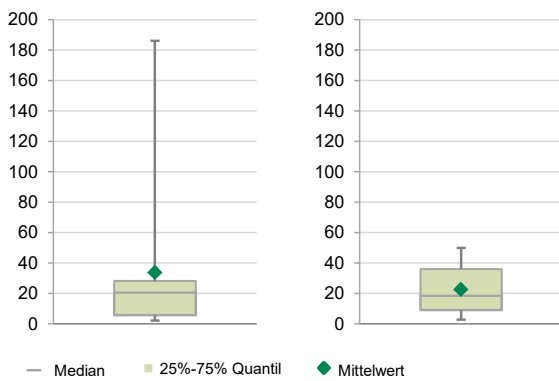
	2021	2022	Delta
Minimum	1,32	1,60	0,28
25% Quantil	3,30	4,69	1,39
Median	5,43	5,48	0,05
Mittelwert	6,43	6,94	0,50
75% Quantil	7,77	7,87	0,10
Maximum	18,77	20,79	2,02

Druck- und Kopierpapier (kg/FTE)



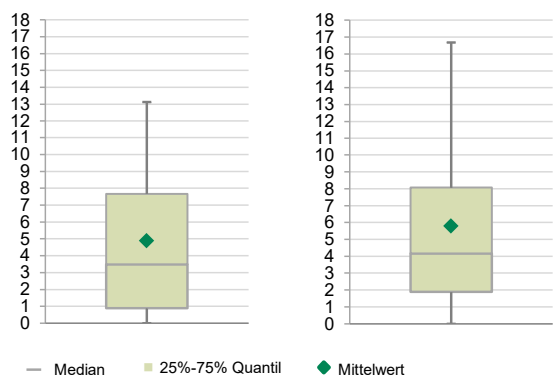
	2021	2022	Delta
Minimum	4,06	2,29	-1,77
25% Quantil	9,78	5,64	-4,14
Median	35,95	10,48	-25,47
Mittelwert	47,75	52,38	4,64
75% Quantil	64,05	98,23	34,18
Maximum	146,43	223,93	77,51

Briefumschläge & Versandhüllen (kg/FTE)



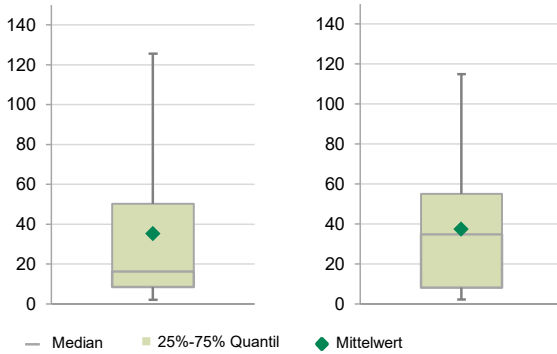
	2021	2022	Delta
Minimum	2,18	2,66	0,48
25% Quantil	5,67	9,06	3,39
Median	20,68	18,66	-2,02
Mittelwert	33,73	22,50	-11,23
75% Quantil	28,24	36,16	7,92
Maximum	186,00	49,94	-136,06

Hygienepapier (kg/FTE)



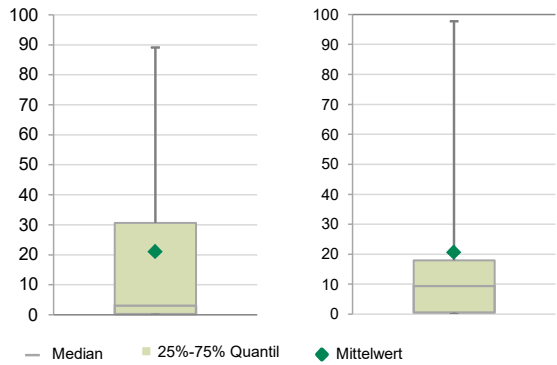
	2021	2022	Delta
Minimum	0,00	0,00	
25% Quantil	0,89	1,88	0,99
Median	3,48	4,16	0,67
Mittelwert	4,89	5,79	0,90
75% Quantil	7,67	8,07	0,39
Maximum	13,13	16,67	3,54

Prospekte & Werbung (kg/FTE)



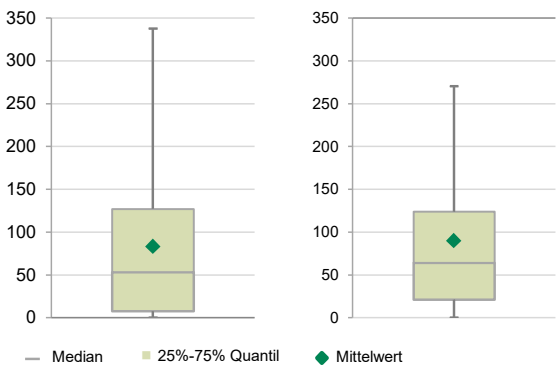
	2021	2022	Delta
Minimum	2,07	2,22	0,14
25% Quantil	8,46	8,08	-0,38
Median	16,39	34,76	18,37
Mittelwert	35,25	37,31	2,06
75% Quantil	50,21	54,94	4,73
Maximum	125,64	114,93	-10,70

Sonstiges Papier (kg/FTE)



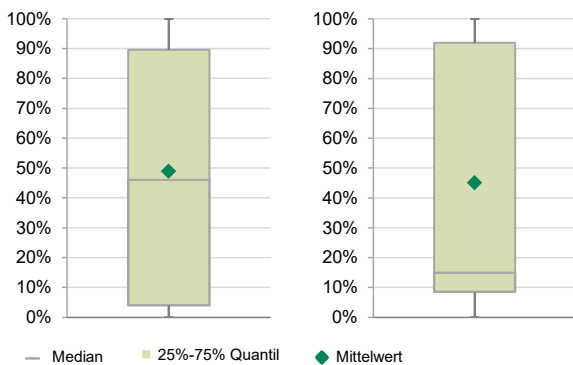
	2021	2022	Delta
Minimum	0,00	0,00	
25% Quantil	0,24	0,54	0,29
Median	3,15	9,41	6,26
Mittelwert	21,04	20,59	-0,45
75% Quantil	30,64	17,99	-12,65
Maximum	89,08	97,75	8,67

Gesamter Papierverbrauch (kg/FTE)



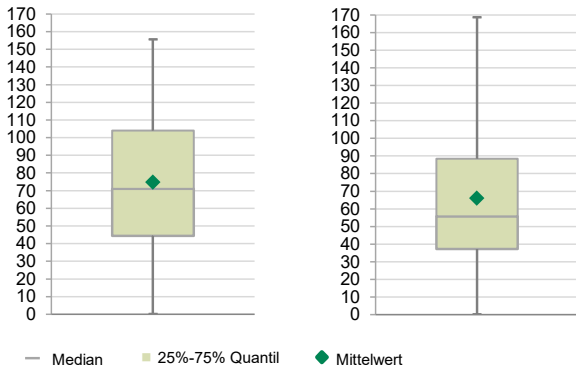
	2021	2022	Delta
Minimum	0,00	0,00	
25% Quantil	7,35	20,87	13,52
Median	53,03	63,99	10,95
Mittelwert	82,87	89,68	6,81
75% Quantil	126,88	123,81	-3,07
Maximum	337,45	270,07	-67,38

Anteil Recyclingpapier (%)



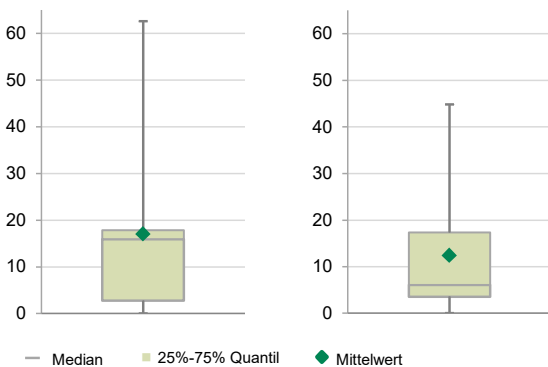
	2021	2022	Delta
Minimum	0%	0%	
25% Quantil	4%	9%	4,50%
Median	46%	15%	-31,07%
Mittelwert	49%	45%	-3,82%
75% Quantil	90%	92%	2,40%
Maximum	100%	100%	

Altpapier & Papierabfälle (kg/FTE)



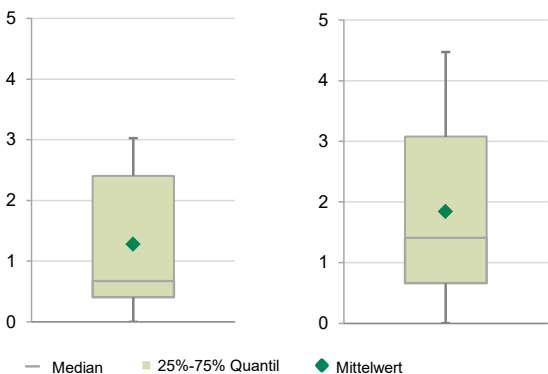
	2021	2022	Delta
Minimum	0,12	0,12	0,00
25% Quantil	44,35	37,24	-7,11
Median	70,97	55,77	-15,20
Mittelwert	74,62	65,93	-8,69
75% Quantil	103,97	88,41	-15,56
Maximum	155,71	168,85	13,14

Bioabfälle (kg/FTE)



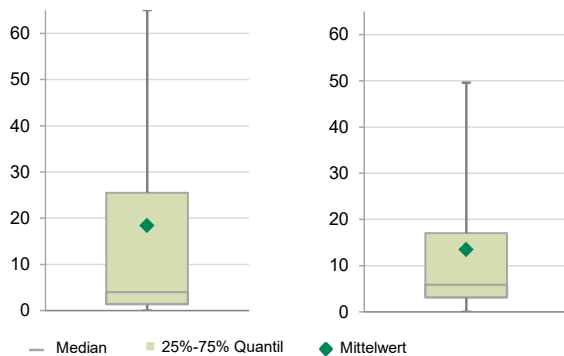
	2021	2022	Delta
Minimum	0,00	0,00	0,00
25% Quantil	2,79	3,57	0,79
Median	15,91	6,09	-9,82
Mittelwert	17,05	12,38	-4,67
75% Quantil	17,83	17,33	-0,50
Maximum	62,57	44,81	-17,76

Elektro- & Elektronikaltgeräte (kg/FTE)



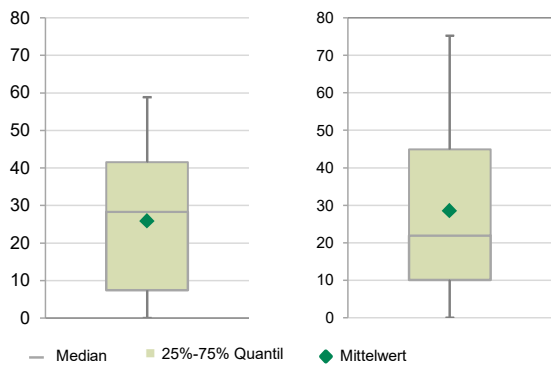
	2021	2022	Delta
Minimum	0,00	0,00	0,00
25% Quantil	0,41	0,66	0,25
Median	0,67	1,41	0,74
Mittelwert	1,28	1,84	0,56
75% Quantil	2,40	3,08	0,67
Maximum	3,03	4,47	1,45

Verpackungsabfälle (Kunststoff- & Plastikmüll) (kg/FTE)



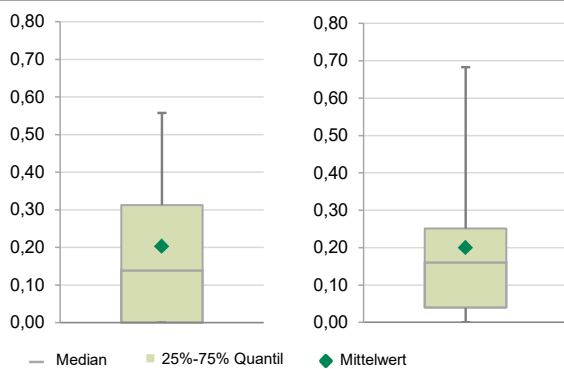
	2021	2022	Delta
Minimum	0,00	0,00	0,00
25% Quantil	1,35	3,13	1,78
Median	4,04	5,91	1,87
Mittelwert	18,37	13,46	-4,91
75% Quantil	25,52	17,02	-8,50
Maximum	65,10	49,62	-15,48

Restmüll (kg/FTE)



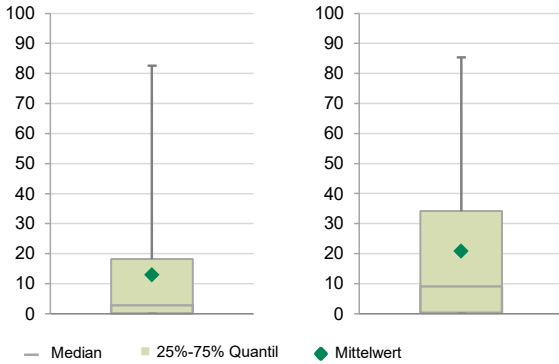
	2021	2022	Delta
Minimum	0,03	0,04	0,01
25% Quantil	7,46	10,07	2,62
Median	28,30	21,92	-6,38
Mittelwert	25,89	28,52	2,63
75% Quantil	41,57	44,93	3,36
Maximum	58,81	75,21	16,40

Sonstiger gefährlicher Abfall (kg/FTE)



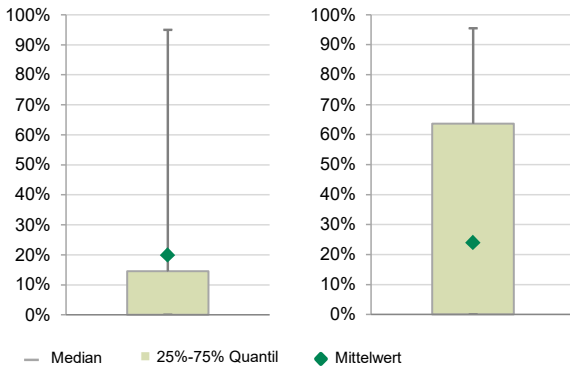
	2021	2022	Delta
Minimum	0,00	0,00	
25% Quantil	0,00	0,04	0,04
Median	0,14	0,16	0,02
Mittelwert	0,20	0,20	0,00
75% Quantil	0,31	0,25	-0,06
Maximum	0,56	0,68	0,13

Sonstiger ungefährlicher Abfall (kg/FTE)



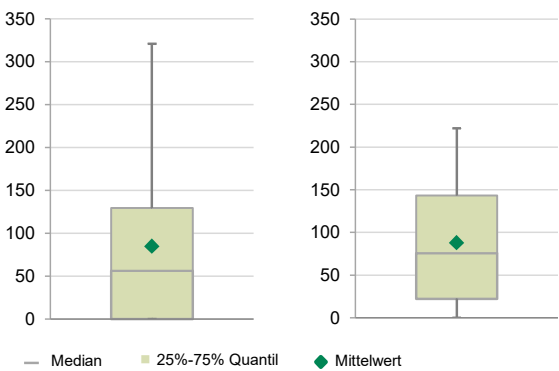
	2021	2022	Delta
Minimum	0,00	0,00	0,00
25% Quantil	0,07	0,34	0,27
Median	2,85	9,09	6,25
Mittelwert	12,95	20,80	7,85
75% Quantil	18,23	34,17	15,95
Maximum	82,62	85,41	2,79

Recyclinganteil (%)



	2021	2022	Delta
Minimum	0%	0%	
25% Quantil	0%	0%	
Median	0%	0%	
Mittelwert	20%	24%	4,03%
75% Quantil	15%	64%	49,18%
Maximum	95%	96%	0,55%

Gesamter Abfall (kg/FTE)



	2021	2022	Delta
Minimum	0,00	0,00	
25% Quantil	0,05	22,30	22,24
Median	56,44	75,91	19,47
Mittelwert	84,65	87,50	2,86
75% Quantil	129,67	143,29	13,62
Maximum	320,90	222,08	-98,82